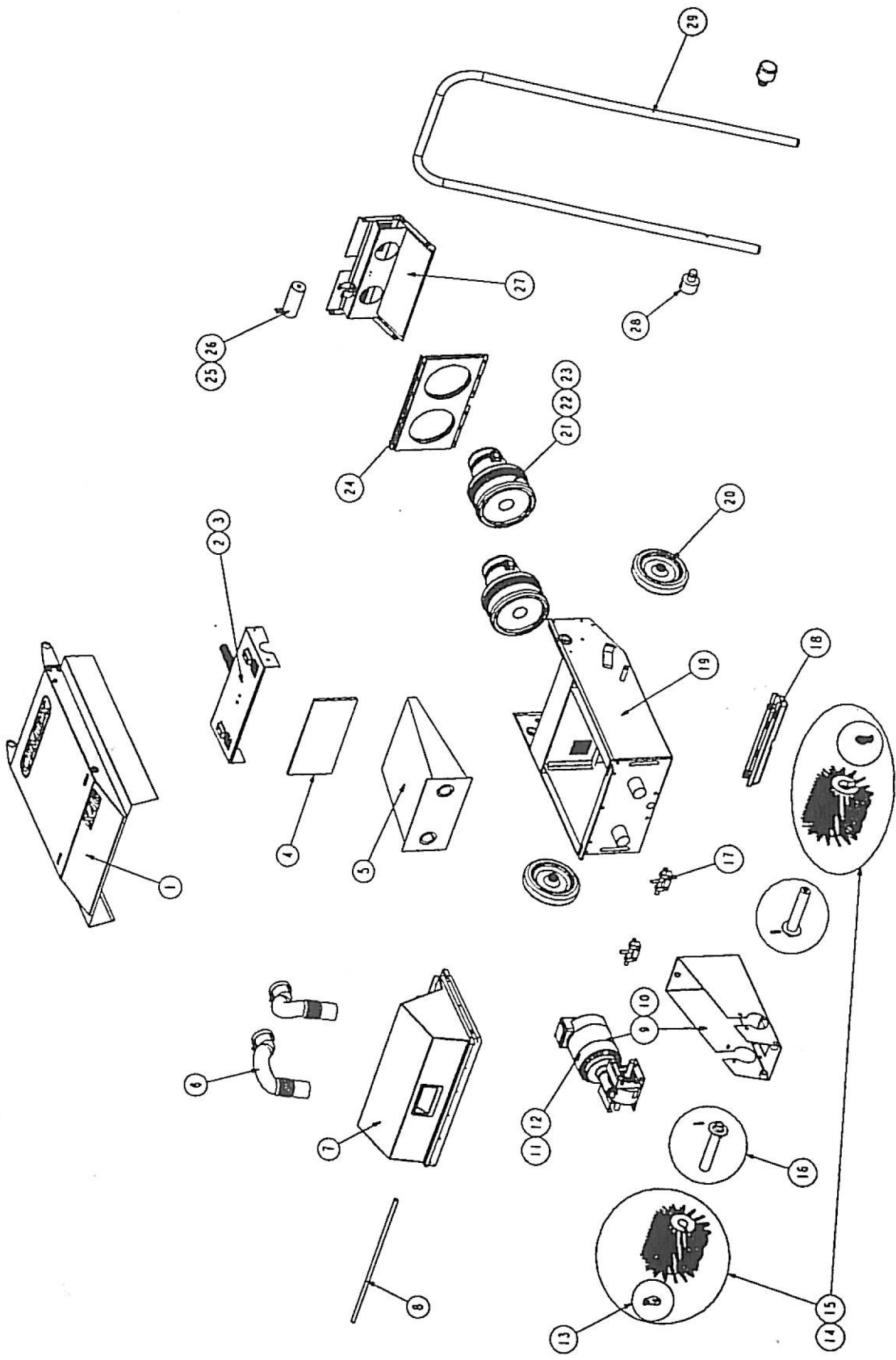


X-46 ESCALATOR CLEANER

MÁQUINA PARA LIMPIAR ESCALERAS MECÁNICAS X -46

A1

No.	Description	Descripción	Old Part# Viejo#	New Part# Repuesto# Nuevo	Qty Cantidad
1	Vacuum cover assembly	Asamblea de Cobertura de Aspirador		10-0026-0000	1
2	Switch cover kit (230 V)	Juego de Cobertura de Interruptor (230 V)		10-0028-0000	1
3	Switch cover kit (110 V)	Juego de Cobertura de Interruptor (110 V)		10-0043-0000	1
4	Vacuum filter	Filtro de Aspirador	38178	03-7644-0000	1
5	Paper bags	Bolsas de Papel	38177	02-4372-0000	1
6	X-46 hose kit	Juego de Manguera X -46		10-0029-0000	2
7	Brush cowl assembly	Asamblea de Capó de Cepillo		10-0022-0000	1
8	Brush cowl shaft	Eje de Capó de Cepillo	38009	03-7235-0000	1
9	Retro fit X -46 motor assembly (230 V)	Asamblea del Retro -Ajuste del Motor X -46 (230 V)		10-0025-0000	1
10	Brush motor assembly (110 V)	Asamblea del Motor de Cepillo (110 V)	38147		1
11	X-46 brush motor kit (230 V)	Juego de Motor de Cepillo X -46 (230 V)		10-0023-0000	2
12	X-46 brush motor kit (110 V)	Juego de Motor de Cepillo X -46(110 V)		10-0039-0000	2
13	Brush retaining latch	Pestillo Sujetador de Cepillo	661391	05-3913-0000	2
14	X-46 brush kit (nylon)	Juego de Cepillo (nilón) X -46		10-0024-0000	2
15	X-46 brush kit (Tynex)	Juego de Cepillo (Tynex) X -46		10-0041-0000	2
16	Brush motor spindle kit	Juego de Eje de Motor de Cepillo		10-0038-0000	2
17	Vacuum cover locking bolt	Perno de Bloqueo de Cobertura de Aspirador		10-0033-0000	2
18	Bumper bar kit	Juego de Parachoques		10-0034-0000	1
19	X-46 chassis	Bastidor X -46	38011	03-7236-0000	1
20	Wheel kit	Juego de Rueda		10-0027-0000	2
21	Vacuum motor seal kit	Juego de Sello de Motor de Aspirador		10-0030-0000	2
22	Vacuum motor (230 V)	Motor de Aspirador (230 V)	21719	04-3567-0000	2
23	Vacuum motor (110 V)	Motor de Aspirador (110 V)	21720	04-3256-0000	2
24	Baffle plate assembly	Asamblea de Plancha Deflectora		10-0032-0000	1
25	Start Capacitor 40 uf (230 V)	Condensador de Arranque 40 uf (230 V)	38162	04-3609-0000	2
26	Start Capacitor 160 uf (110 V)	Condensador de Arranque 160 uf (110 V)	38163	04-3610-0000	2
27	Rear plate assembly	Asamblea de Plancha Posterior		10-0035-0000	1
28	Handle pivot assembly	Asamblea de Pivote de Mango		10-0037-0000	2
29	X-46 handle	Mango X-46		10-0036-0000	1

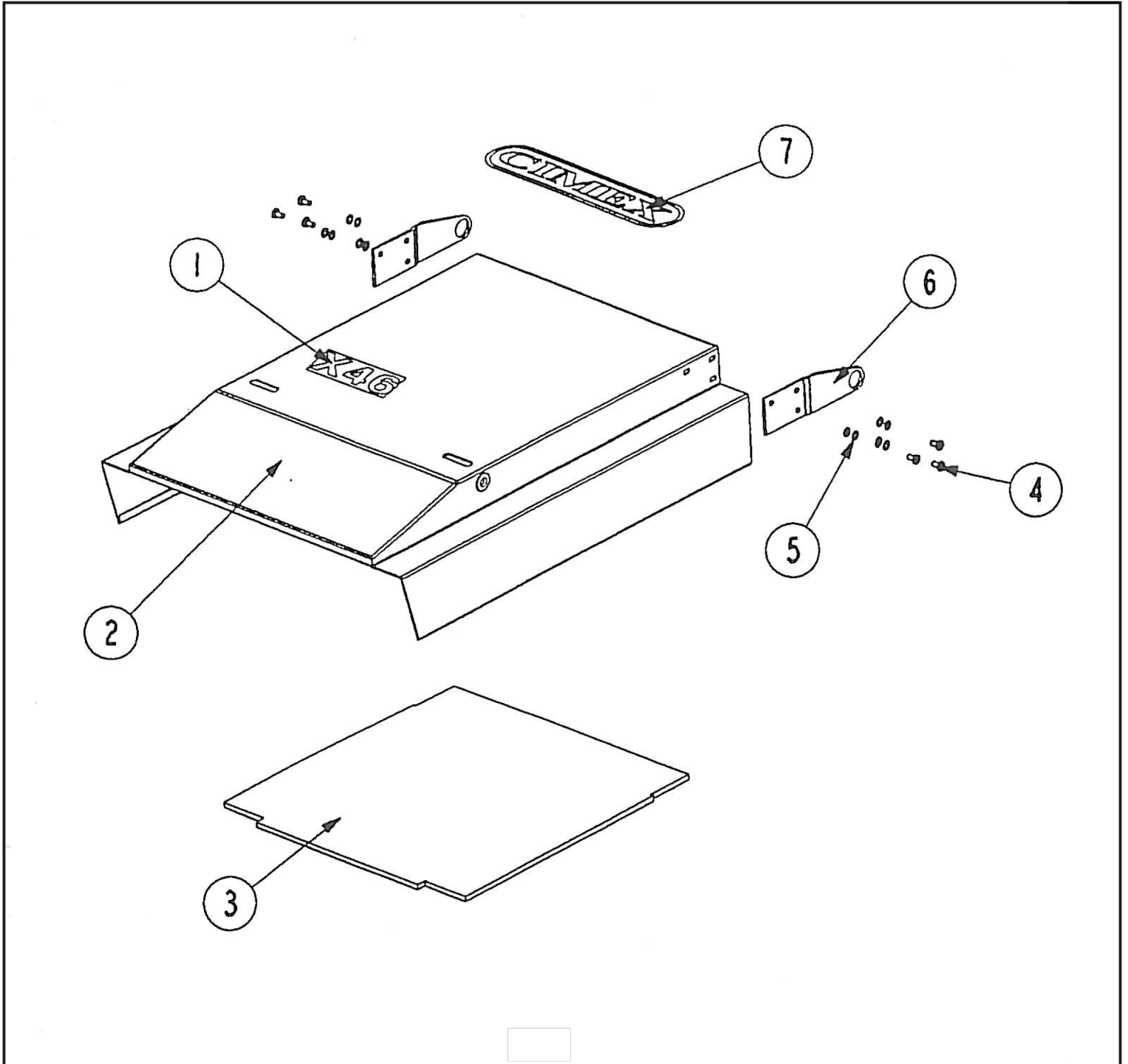


X-46 VACUUM COVER KIT

JUEGO DE COBERTURA DE ASPIRADOR

A2

Item	Description	Descripción	Old Part#	New Part#	Qty
1	X-46 Decal	Calcomanía X-46	3380	03-7593-0000	1
2	Vacuum Cover	Cobertura de Aspirador		03-7647-0000	1
3	Vacuum Cover Seal	Sello de Cobertura de Aspirador	38039	03-7643-0000	1
4	M5 x 10 Hex Head Bolt	M5 x 10 Perno de Cabeza Hexagonal	M5-10-CP-ZN	00-0510-0011	6
5	M5 Plain Washer Form A	M5 Arandela Simple Forma A	M5-OLG-ZN	00-0500-0501	12
6	Lid Hinge Bracket (Left/Right)	Soporte de Charnela de Tapadera (Izquierda/Derecha)	38024	03-7645-0000	1
7	Cimex Decal	Calcomanía Cimex	3664	03-6815-0000	1

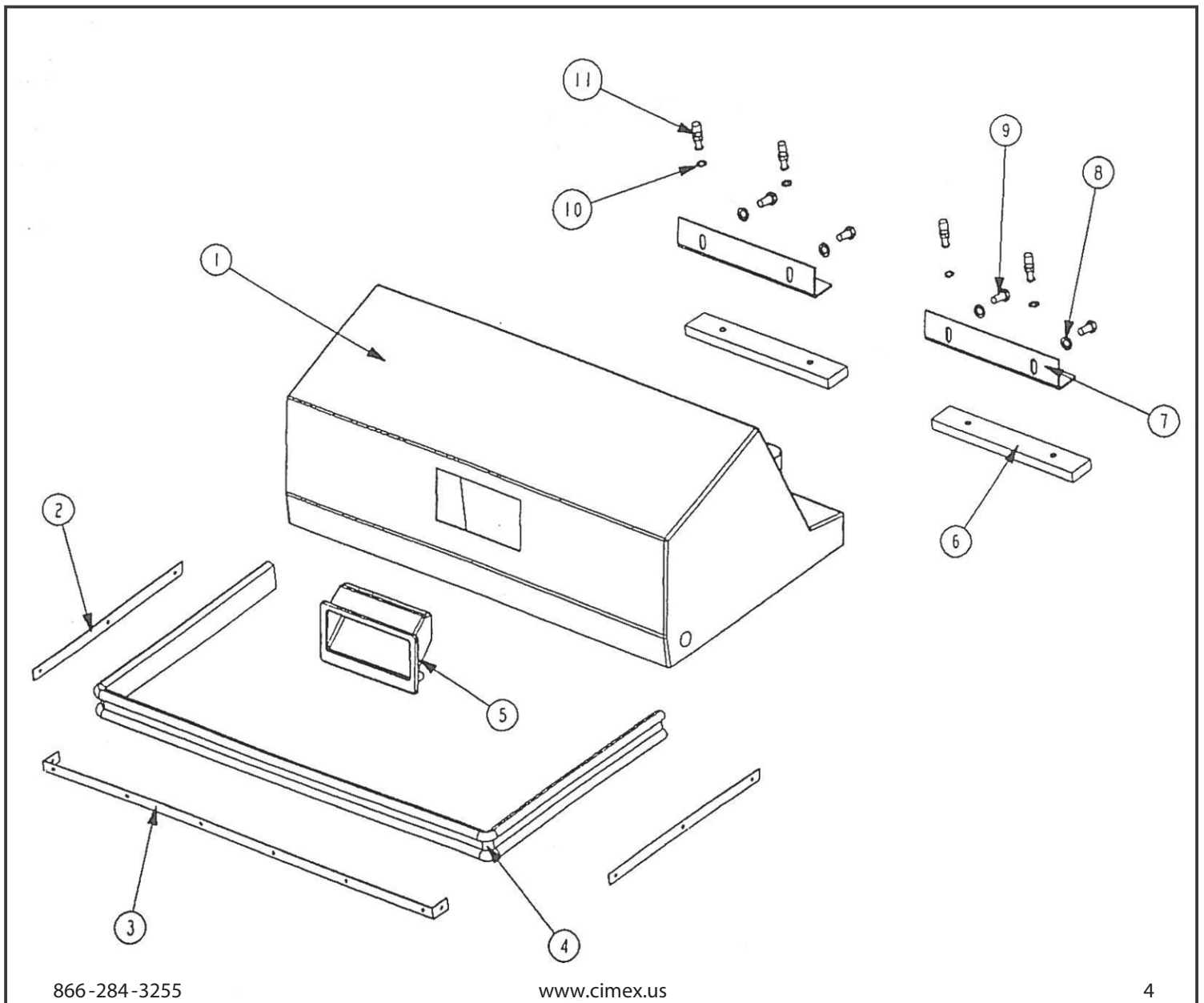


X-46 BRUSH COWL KIT

JUEGO DE CAPÓ DE CEPILLO

A3

Item	Description	Descripción	Old Number	New Number	Qty
1	Brush Cowl	Capó de Cepillo		03-7234-0000	1
2	Side Bumper Rubber Fixing	Fijación de Goma del Parachoques de Lado	38070	03-7248-0000	2
3	Front Bumper Rubber Fixing	Fijación de Goma del Parachoques de Adelante	38069	03-7247-0000	1
4	Bumper Rubber	Goma del Parachoques	25110	03-7128-0000	1
5	Brush Cowl Handle	Mango del Capó de Cepillo	26219	03-7200-0000	1
6	Cowl Gilde Bar	Barra de Deslizamiento del Capó	38064	03-7246-0000	2
7	Cowl Glide Bracket	Soporte de Deslizamiento del Capó	38057	03-7245-0000	2
8	M6 Plain Washer	M6 Arandela Simple		00-0600-0503	4
9	M6 x 12 Hex Head Bolt	M6 x 12 Perno de Cabeza Hex	M6-12-E-ZN	00-0612-0111	4
10	M5 Internal Shakeproof Washer	M5 Arandela Interna Resistente a Vibración	M5-R-ZN	00-0500-0521	4
11	M5 x 10 Hex Head Bolt	M5 x 10 Perno de Cabeza Hex	M5-10-E-ZN	00-0510-0111	4

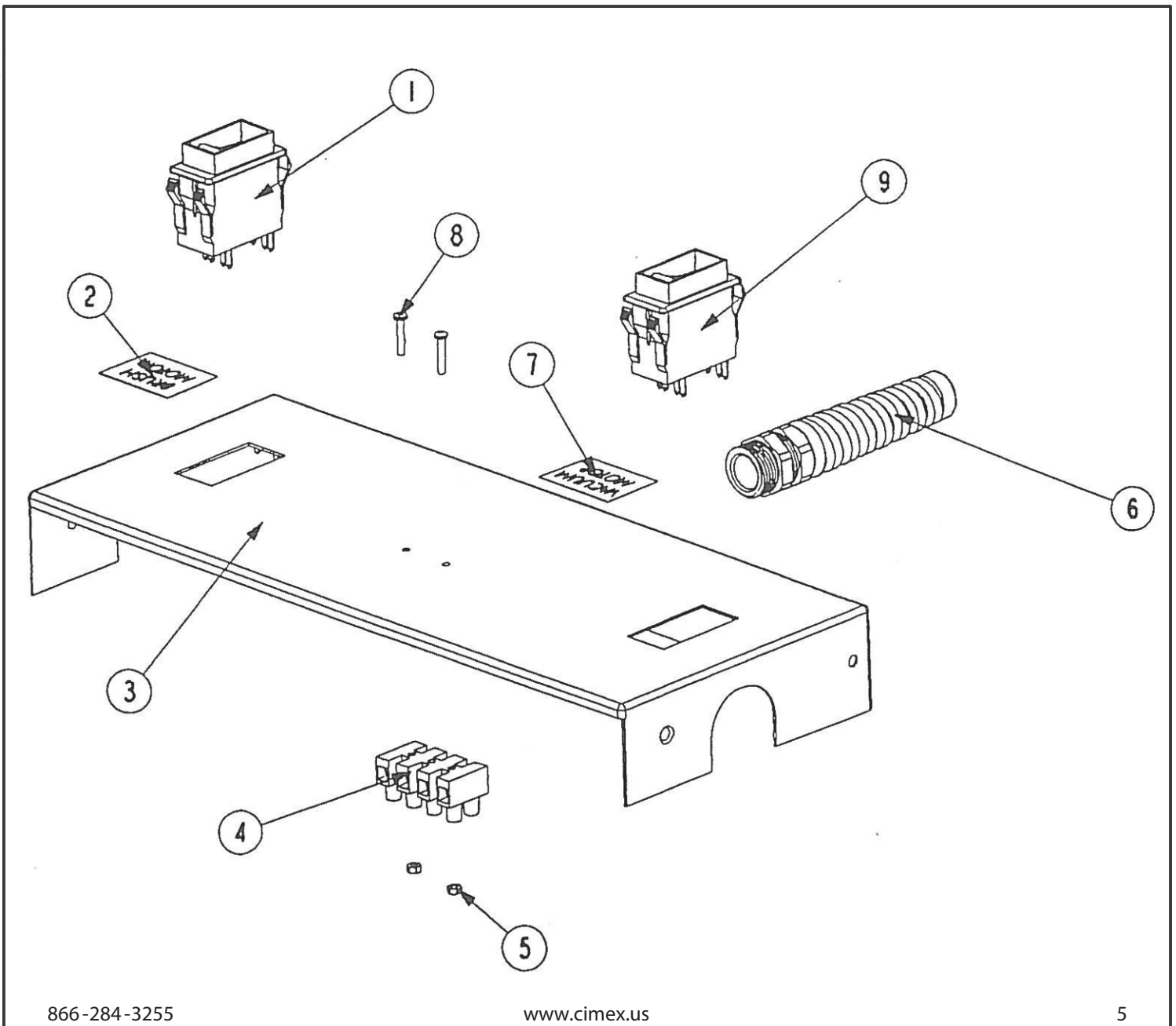


SWITCH COVER KIT

JUEGO DE COBERTURA DE INTERRUPTOR

A4

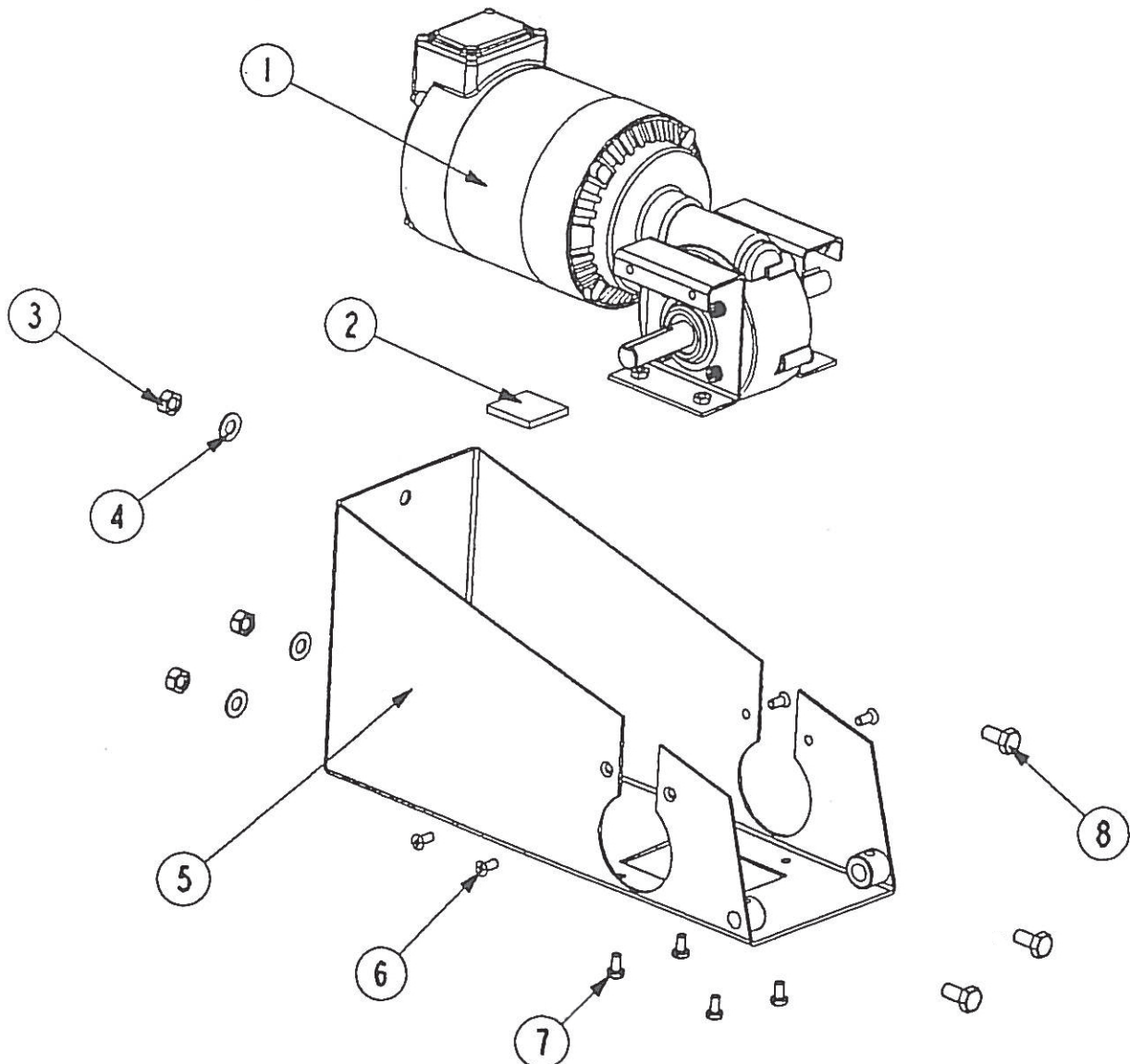
Item	Description	Descripción	Old Number	New Number	Qty
1	Brush Switch 4 amp	Interruptor de Cepillo 4 amp	38156	04-3608-0000	1
2	Label - Brush Motor	Etiqueta – Motor de Cepillo	3635	03-7640-0000	1
3	Switch Cover	Cobertura de Interruptor	38064	03-7640-0000	1
4	Term. Block 4 Way	Bloque de Terminal 4 Vías		(use 04-3146-0000)	1
5	M3 Nut	M3 Tuerca		00-0300-0701	2
6	Cable Restraint	Refrenamiento de Cable	50405	02-4256-0000	1
7	Label - Vacuum Motor	Etiqueta – Motor de Aspirador	3636	03-7641-0000	1
8	M3 x 16 Screw Pozi Pan Head	M3 x 16 Tornillo de Cabeza Tipo Pozi Pan	M3-16-CP-ZN	00-0316-0011	2
9	Vacuum Switch 15 amp	Interruptor de Aspirador 15 amp	38154	04-3606-0000	1



X-46 BRUSH MOTOR RETRO-FIT KIT 110V 50/60Hz

JUEGO PARA EL RETRO-AJUSTE DEL MOTOR DE CEPILLO X46

Item	Description	Descripción	Old Number	New Number	Qty
1	Brush Motor Kit (110V 50/60 Hz)	Juego de Motor de Cepillo		10-0039-0000	1
2	Motor Support Pad	Plataforma de Soporte del Motor	38188	03-7267-0000	1
3	M8 Nut	M8 Tuerca	M8-I-ZN	00-0800-0701	3
4	M8 Plain Washer	M8 Arandela Simple	M8-OLG-ZN	00-0800-0501	3
5	Brush Motor Chassis	Bastidor del Motor de Cepillo	38000	03-7231-0000	1
6	M5 x10 Countersunk Pozi Screw	M5 x 10 Tornillo Avellanado Tipo Pozi	M5-10-BP-ZN	00-0510-0031	4
7	M5 x 10 Pozi Pan Head Screw	M5 x 10 Tornillo de Cabeza Tipo Pozi Pan	M5-10-CP-ZN	00-0510-0011	4
8	M8 x 16 Hex Head Bolt	M8 x 16 Perno de Cabeza Hexagonal	M8-16-E-ZN	00-0816-0111	3

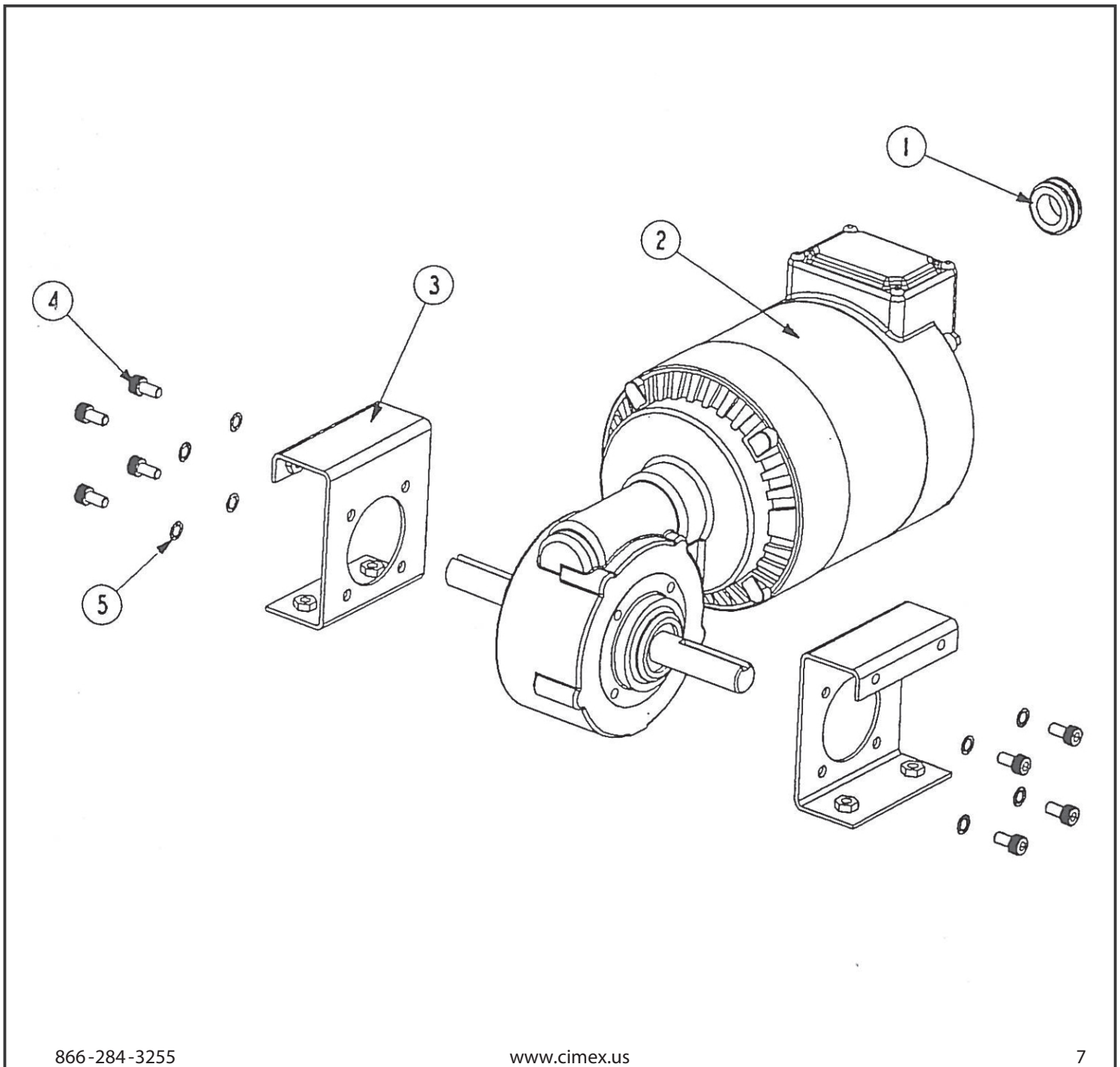


BRUSH MOTOR KIT 110V 50/60 Hz

JUEGO DE MOTOR DE CEPILLO

A6

Item	Description	Descripción	Old Number	New Number	Qty
1	Motor Grommet	Arandela Aislante del Motor	26086	02-4129-0000	1
2	Brush Motor	Motor de Cepillo 110V 50/60 Hz	38147	03-7261-0000	1
3	Motor Bracket	Soporte del Motor	38181	03-7265-0000	2
4	M5 x 10 Socket Cap Head Screw	M5 x 10 Tornillo de Cabeza Hueca	9662	00-0510-0091	8
5	M5 Internal Shakeproof Washer	M5 Arandela Interna Resistente a Vibración	M5-R-ZN	00-0500-0521	8

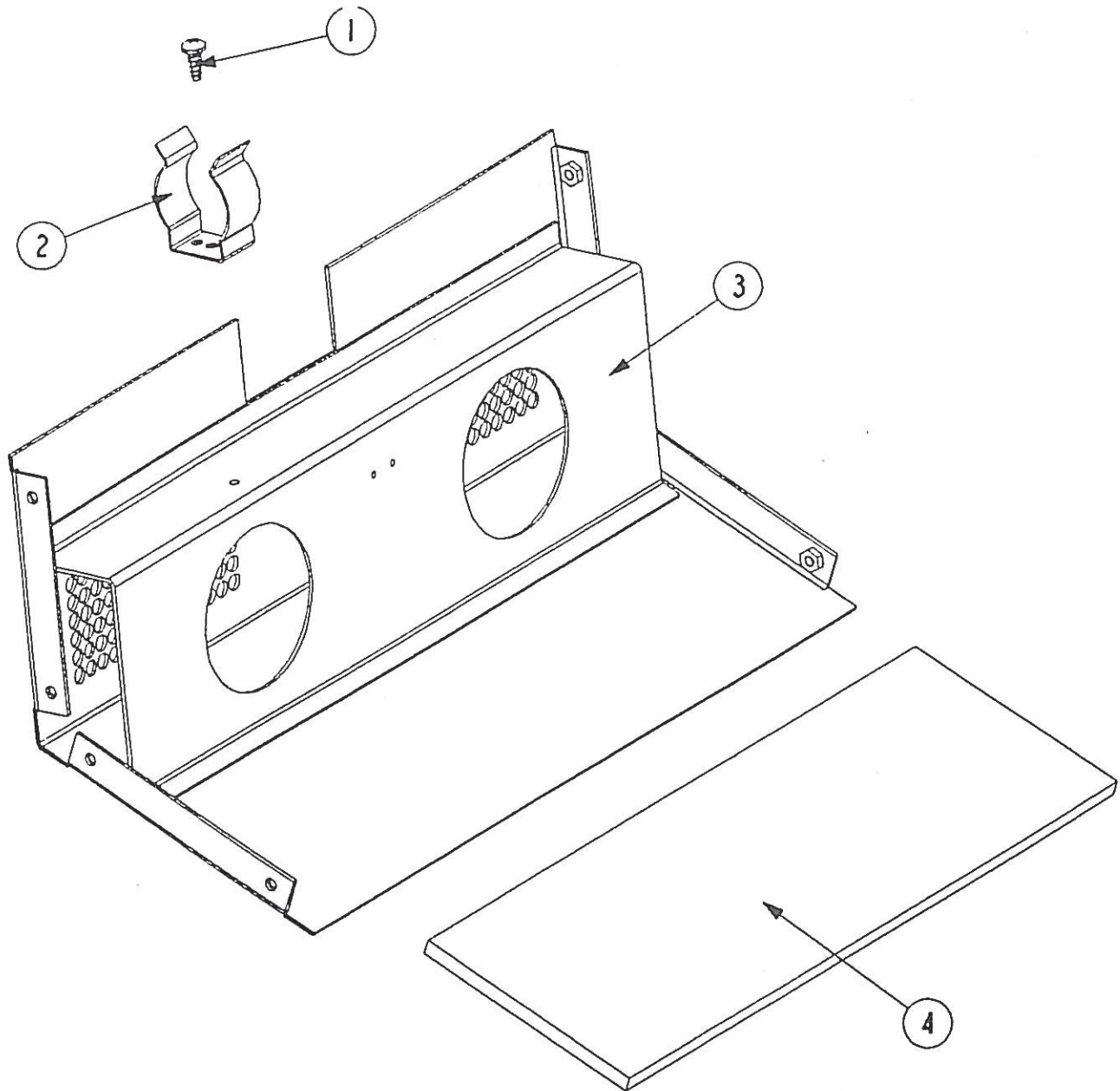


REAR PLATE ASSEMBLY

ASAMBLEA DE LA PLANCHA POSTERIOR

A7

Item	Description	Descripción	Old Number	New Number	Qty
1	Self Tapper	Tornillo Autorroscable	9817	02-4323-0000	1
2	Capacitor Bracket	Soporte del Condensador	25045	02-4103-0000	1
3	Rear Panel Assembly	Asamblea del Tablero Posterior	38161	03-7263-0000	1
4	Gasket	Empaquetadura	38084	03-7254-0000	1

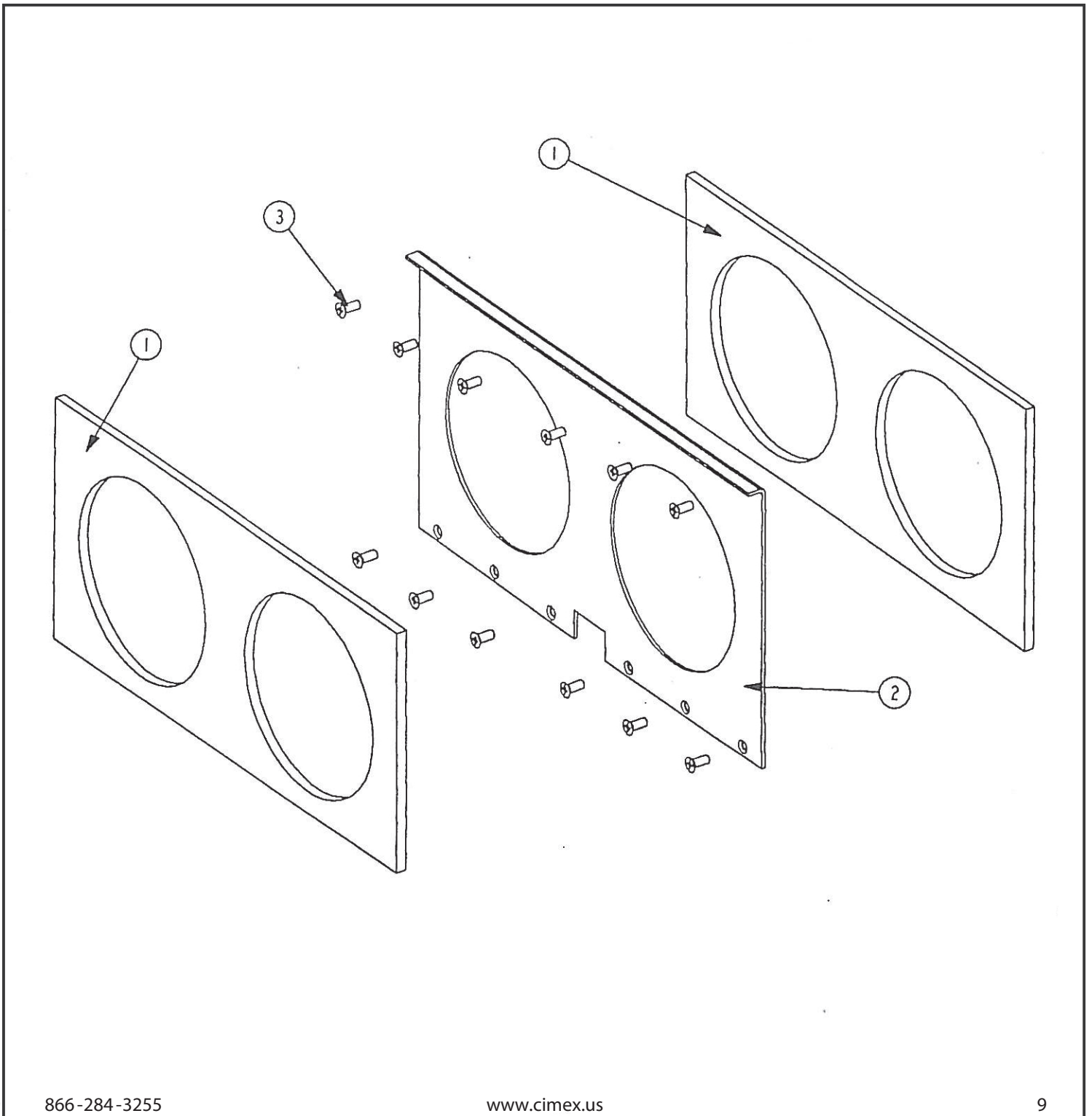


BAFFLE PLATE KIT

JUEGO DE LA PLANCHA DEFLECTORA

A8

Item	Description	Descripción	Old Number	New Number	Qty
1	Foam Gasket	Empaquetadura Esponjosa	38086	03-7255-0000	2
2	Baffle Plate	Plancha Deflectora	38075	03-7249-0000	1
3	M5 x 10 Countersunk Screw	M5 x 10 Tornillo Avellanado	M5-10-BP-ZN	00-0510-0031	12

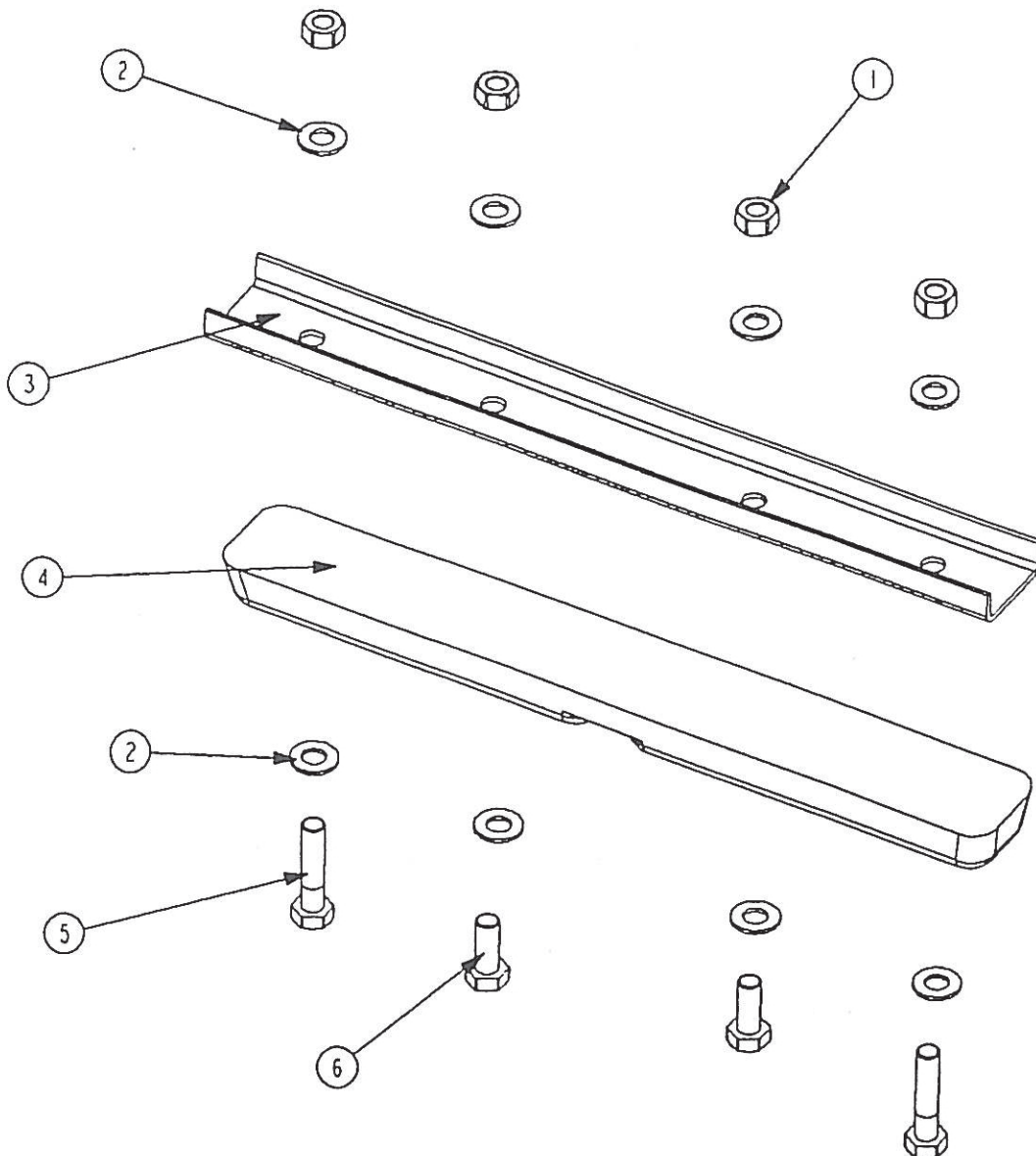


REST BAR KIT

JUEGO DE LA BARRA DE SOPORTE

A9

Item	Description	Descripción	Old Number	New Number	Qty
1	M8 Full Nut	M8 Tuerca Completa	M8-I-ZN	00-0800-0701	4
2	M8 Washer Form "A"	M8 Arandela Forma A	M8-OLG-ZN	00-0800-0501	8
3	Rest Bar	Barra de Soporte	38121	03-7649-0000	1
4	Rest Bar Rubber	Barra de Soporte de Goma	38120	00-7285-0000	1
5	M8 x 35 Hex Head Bolt	M8 x 35 Perno de Cabeza Hex	M8-35-E-ZN	00-0835-0111	2
6	M8 x 20 Hex Head Bolt	M8 x 20 Perno de Cabeza Hex	M8-20-E-ZN	00-0820-0111	2
7	Complete Kit (includes all of above)	Juego de la Barra de Soporte (incluido todo el sobredicho)	---	10-0034-0000	1

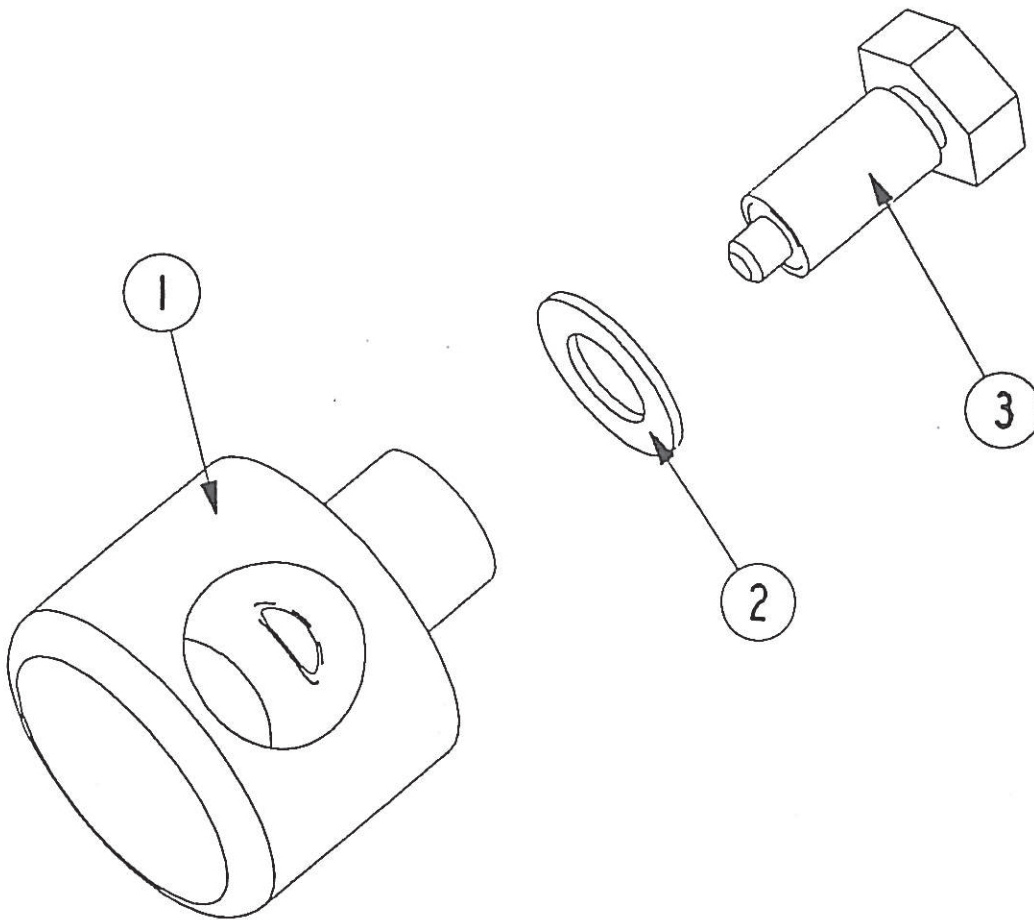


HANDLE PIVOT ASSEMBLY

ASAMBLEA DEL MANGO DE PIVOTE

A10

Item	Description	Descripción	Old Number	New Number	Qty
1	Pivot Block	Bloque de Pivote	38016	03-7239-0000	1
2	M12 Washer	M12 Arandela	M12-OLG-ZN	00-1200-0000	1
3	Handle Bolt	Perno de Mango	38017	03-7240-0000	1

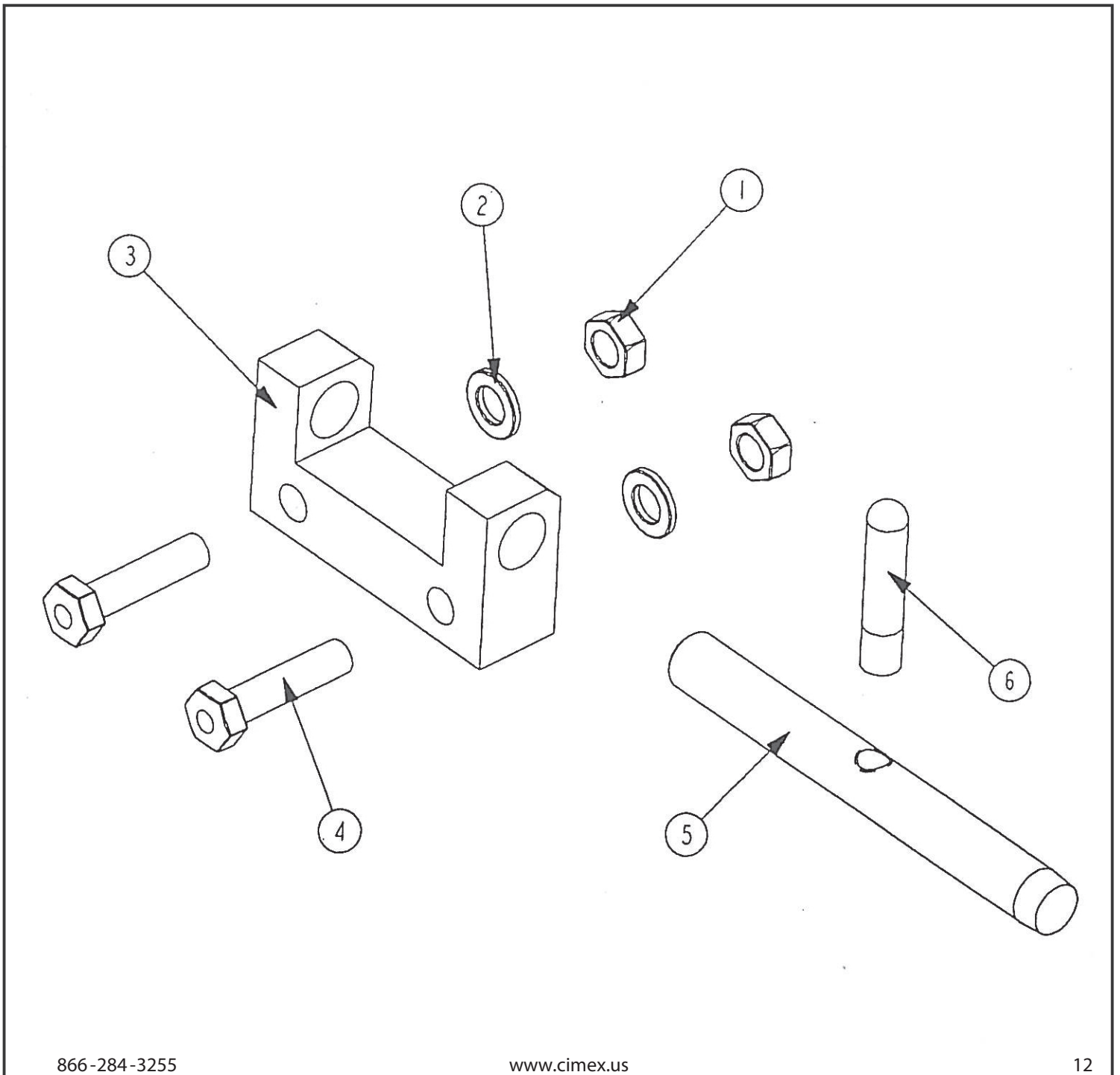


LOCKING BOLT KIT

JUEGO DEL PERNO DE BLOQUEO

A11

Item	Description	Descripción	Old Number	New Number	Qty
1	M6 Nut	M6 Tuerca	M6-I-ZN	00-0600-0701	2
2	M6 Washer Stainless Steel	M6 Arandela de Acero Inoxidable		00-0600-0503	2
3	Bolt Block	Bloque de Pernos	38018	03-7241-0000	1
4	M6 x 25 Hex Head Bolt	M6 x 25 Perno de Cabeza Hex		00-0625-0111	2
5	Bolt Pin	Pasador de Aletas	38019	03-7242-0000	1
6	Bolt Handle	Mango de Perno	38029	03-7642-0000	1

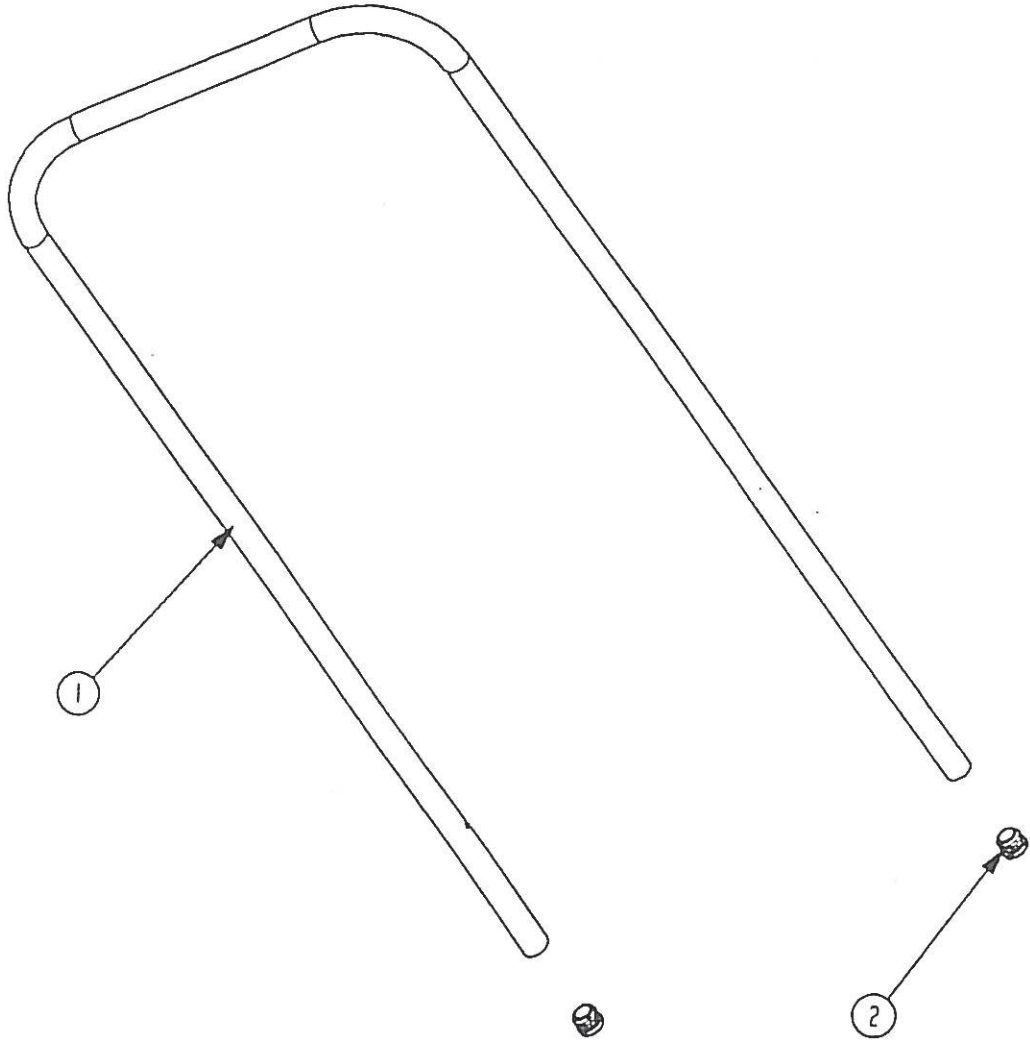


X-46 HANDLE KIT

JUEGO DE MANGO X-46

A12

Item	Description	Descripción	Old Number	New Number	Qty
1	X-46 Handle Tube	Tubo de Mango X-46	38013	03-7238-0000	1
2	Insert	Pieza Inserta	38007	02-4163-0000	2

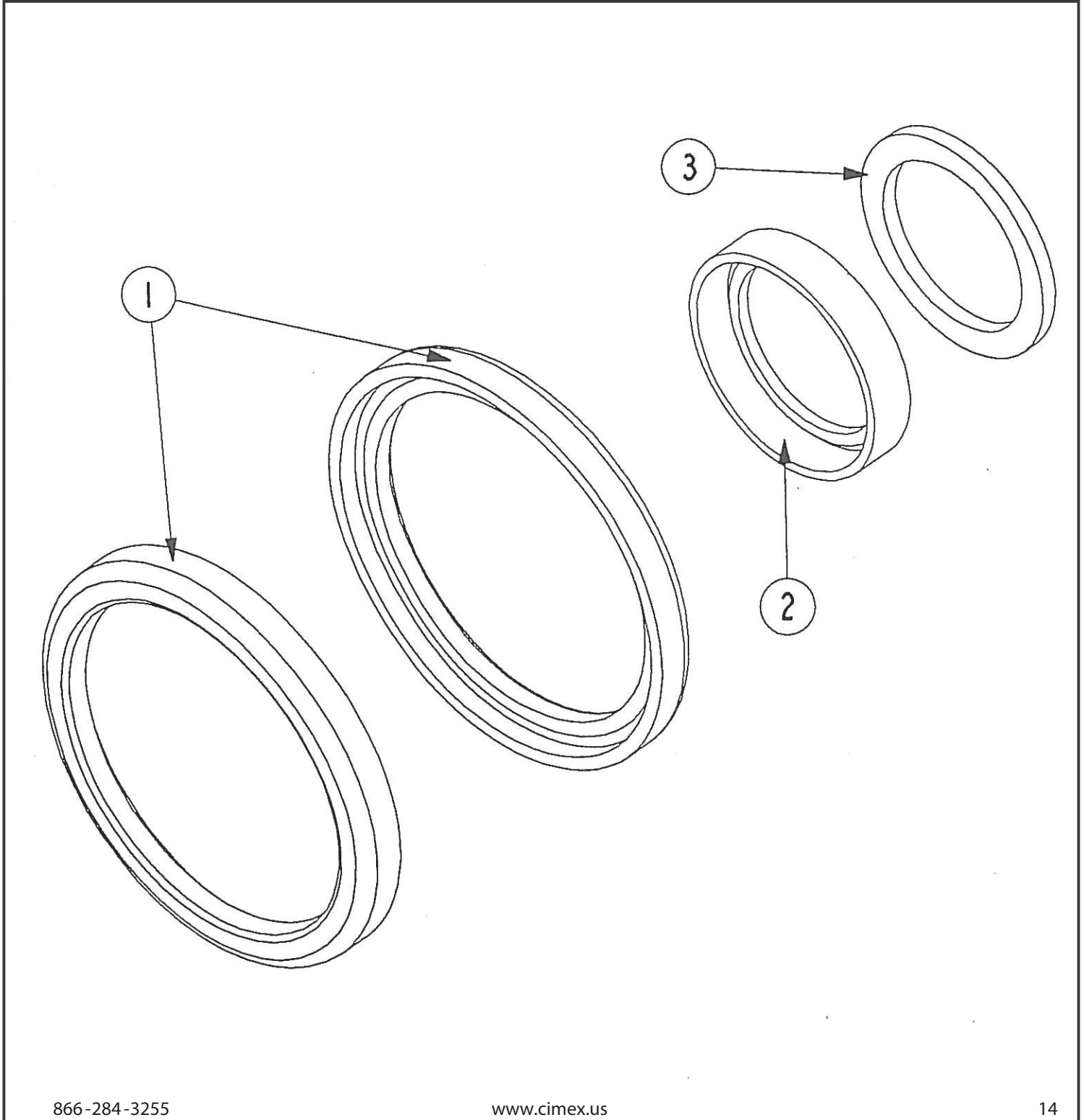


X-46 VACUUM SEAL KIT

JUEGO DEL SELLO DE ASPIRADOR X-46

A13

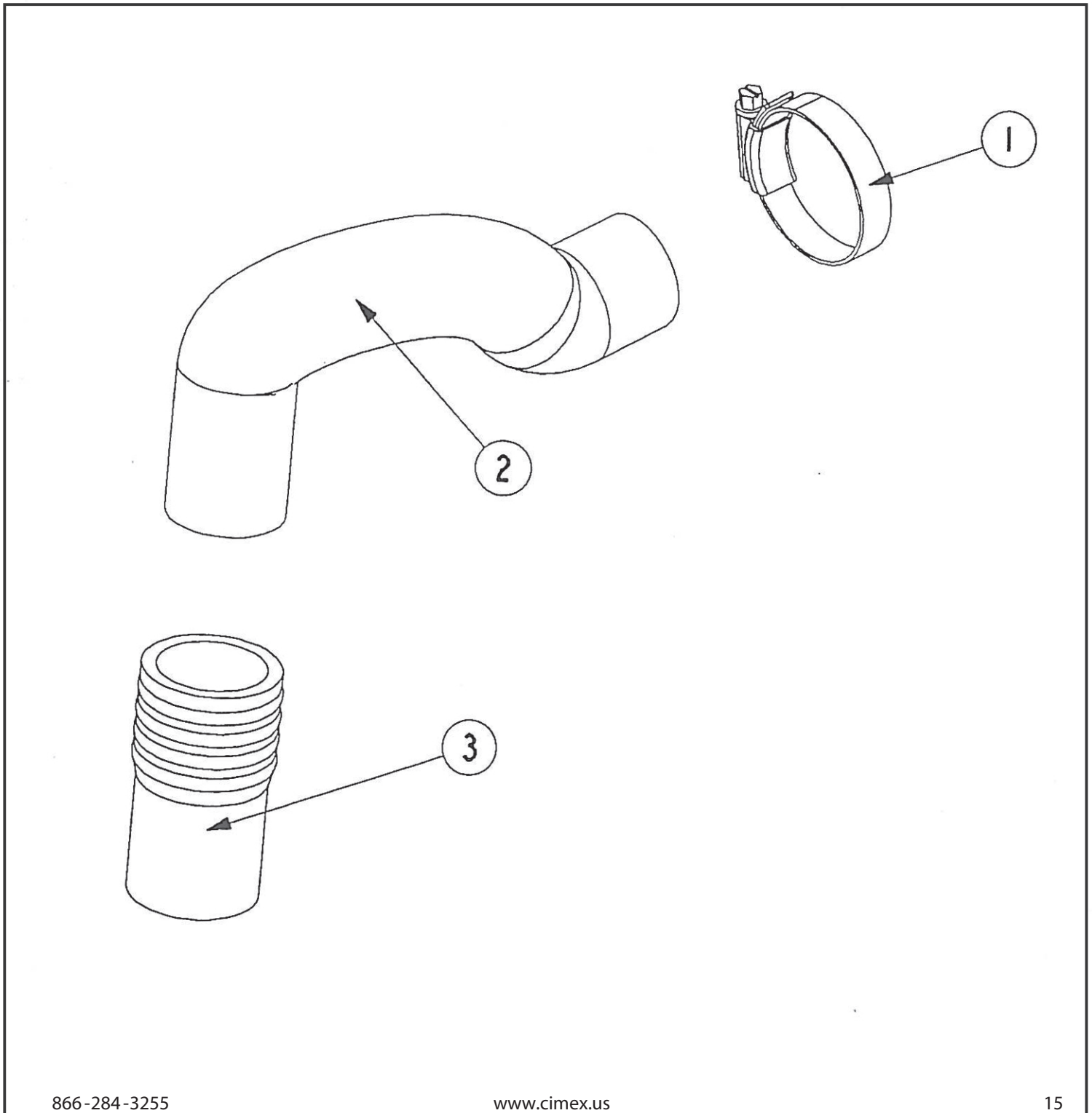
Item	Description	Descripción	Old Number	New Number	Qty
1	Mounting Ring	Anillo de Soporte	21718	03-7065-0000	2
2	Motor Gasket	Empaquetadura de Motor	21724	03-7066-0000	1
3	Sealing Ring	Anillo de Sellar	28285	03-7205-0000	1



HOSE ASSEMBLY ASAMBLEA DE MANGUERA

A14

Item	Description	Descripción	Old Number	New Number	Qty
1	Jubilee Clip 2A Size	Abrazadera para Manguera Tipo Jubilee Tamaño 2A	25005	02-4369-0000	1
2	Hose 1 1/2" Superflex	Manguera 1 1/2" Superflex	18673	02-4079-0000	1
3	Hose Cuff	Manguera Puño	38127	02-4370-0000	1

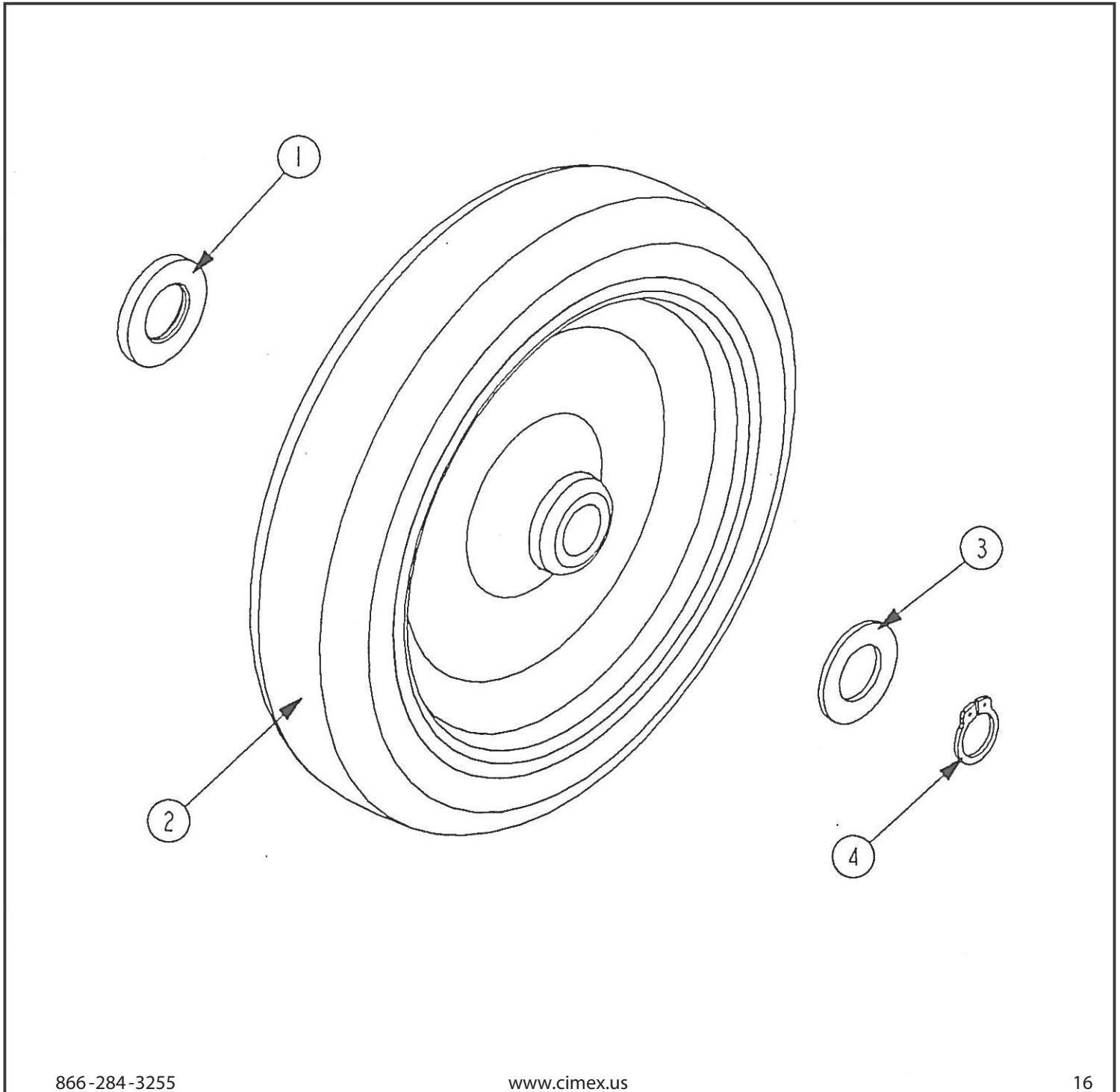


X-46 WHEEL ASSEMBLY

ASAMBLEA DE RUEDA X-46

A15

Item	Description	Descripción	Old Number	New Number	Qty
1	Wheel Spacer	Espaciador de Rueda	38012	03-7237-0000	1
2	Wheel	Rueda	38053	02-4164-0000	1
3	Wheel Washer	Arandela de Rueda	40280	00-1200-0503	1
4	External Circlip	Grapa Circular Externa	38055	02-4165-0000	1



X-46 BRUSH KIT (TYNEX)

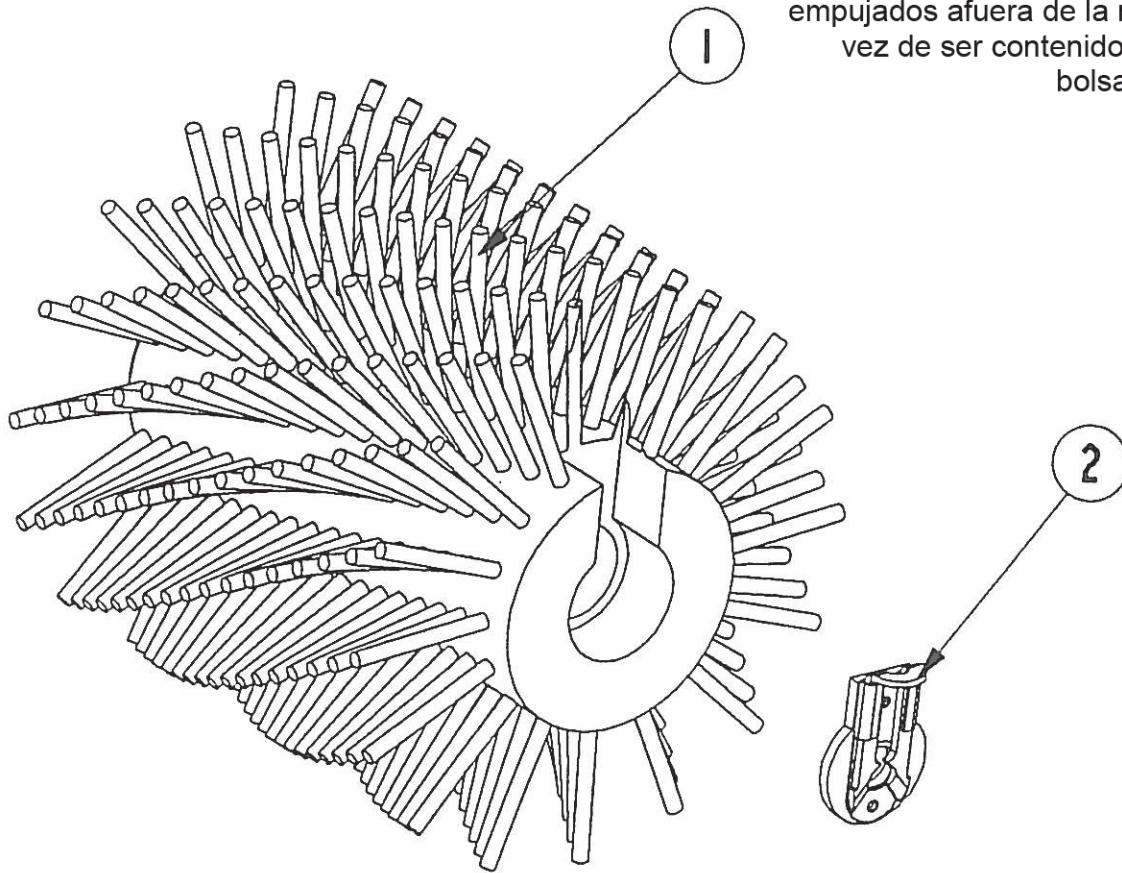
JUEGO DE CEPILLO

A16

Item	Description	Descripción	Old Number	New Number	Qty
1	X-46 Brush Spirol 0.6 (Tynex)	Espiral de Cepillo (Tynex)	4616	05-4097-0000	2
2	Brush Retaining Latch	Pestillo Sujetador de Cepillo	661391	05-3913-0000	2

NOTE: Each brush is marked with (L)eft & (R)ight to indicate correct placement from operator's position. If brushes are installed incorrectly, the debris will be pushed to outside of the machine.

ATENCIÓN: Cada cepillo está marcado con (L) (Izquierda) y (R) (Derecha) para indicar la colocación correcta del punto de vista del operador. Los cepillos deben ser instalados apropiadamente, o los escombros serán empujados afuera de la máquina en vez de ser contenidos dentro de bolsas de vacío.



CAUTION - Tynex brushes are very aggressive, and only suitable for occasional use on aluminum escalators only. **DO NOT USE** on escalators with a coated surface as damage may result.

ATENCIÓN - Cepillos de Tynex son muy fuertes y deben ser utilizados sólo ocasionalmente en escaleras mecánicas de aluminio. No utilice en escaleras mecánicas con una superficie revestida, ya que la superficie puede ser dañada.

X-46 BRUSH KIT (NYLON)

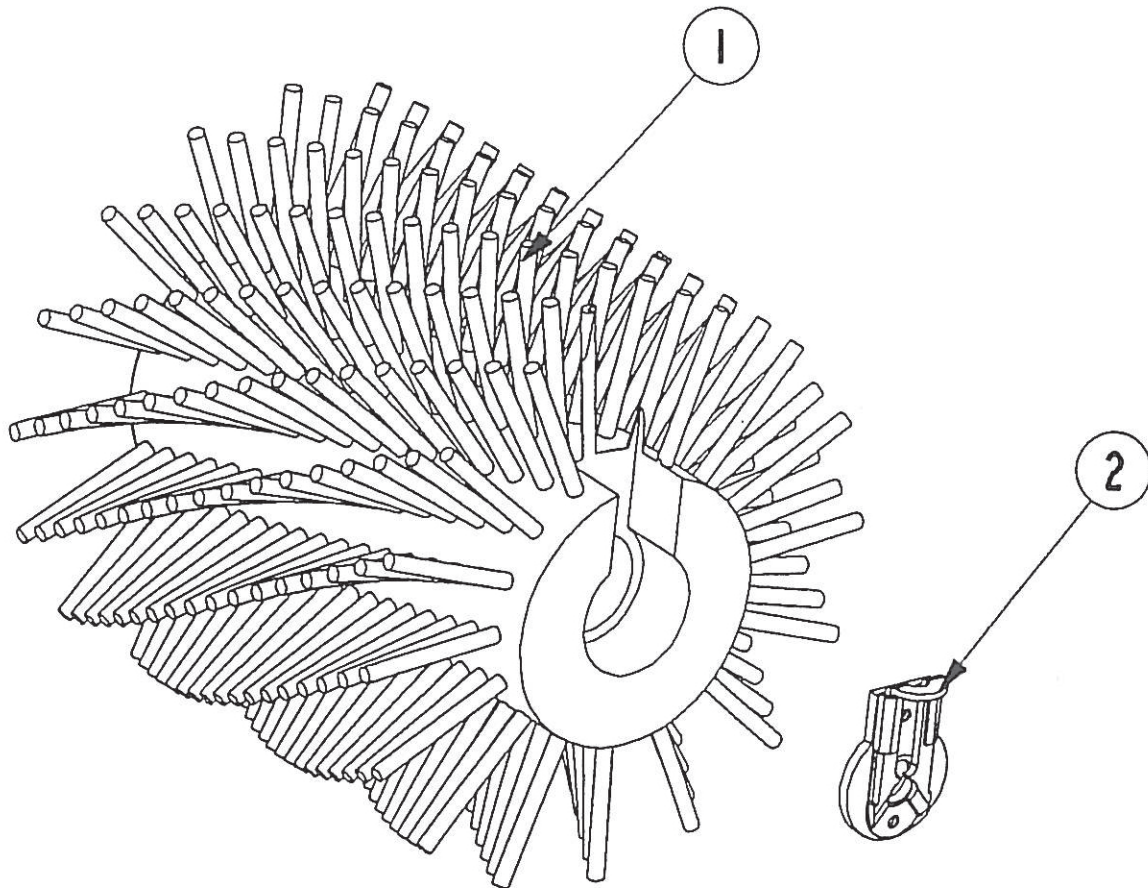
JUEGO DE CEPILLO (NYLON)

A17

Item	Description	Descripción	Old Number	New Number	Qty
1	X-46 Brush Spirol 0.6 Nylon	Espiral de Cepillo (Nylon)	4615	05-4096-0000	2
2	Brush Retaining Latch	Pestillo Sujetador de Cepillo	661391	05-3913-0000	2

NOTE: Each brush is marked with (L)eft & (R)ight to indicate correct placement from operator's position. If brushes are installed incorrectly, the debris will be pushed to outside of the machine.

ATENCIÓN: Cada cepillo está marcado con (L) (Izquierda) y (R) (Derecha) para indicar la colocación correcta del punto de vista del operador. Los cepillos deben ser instalados apropiadamente, o los escombros serán empujados afuera de la máquina en vez de ser contenidos dentro de bolsas de vacío.



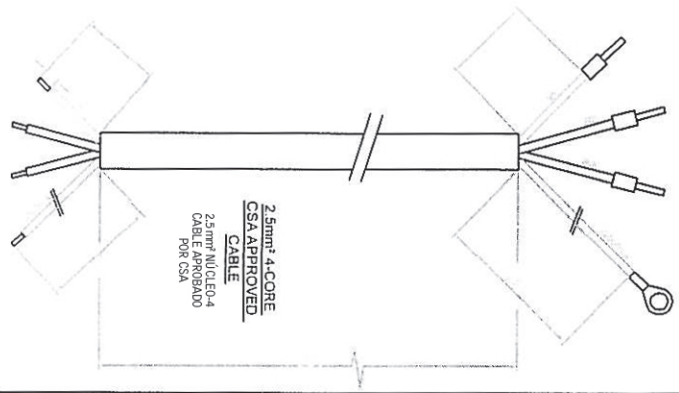
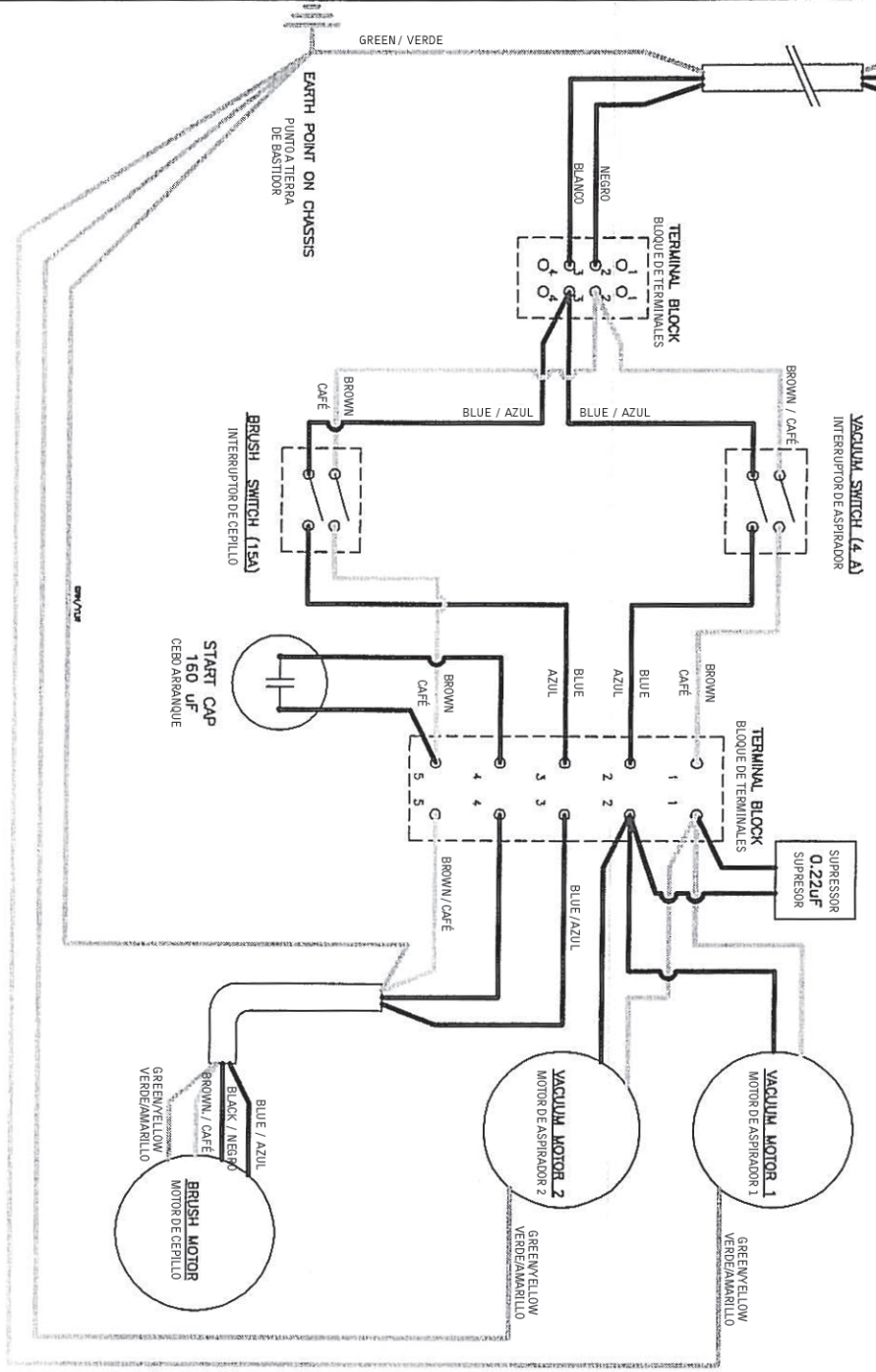
Standard brush for minimum cleaning of Escalator/Travelator.

Cepillo regular para la limpieza mínima de una escalera mecánica y una cinta transbordadora.

Drawing/Part Number
09-1066-0000

SUMINISTRO DE ENERGIA
SUPPLY
110V 60Hz
E N L

Issue/Amendments	Sig./Date
A NEW DRAWINGS	26.09.06 S.J.



	DIMENSIONS IN MILLIMETERS DO NOT SCALE DRAWING © COPYRIGHT	Material Finish Drawn S JONES	General Tolerance ±0.25 Scale N.T.S. Date 26.09.06	Title (CIMEX) X-46 110V 60HZ WIRING DIAGRAM DIAGRAMA ELECTRICO
PLEJ ON MASTER				